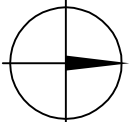


- LEGENDA:
- CHRAŇNÍKY STAVAJÍCÍCH VEDENÍ
 - NAVŘEZENÝ PŘÍSTŘEŠEK PRO POPELNICE
 - RUŠENÝ STAVAJÍCÍ OBRUBNÍK
 - BOURANÁ ČÁST KOMUNIKACE
 - KABEL VĚŘENÉHO OSVĚTLENÍ
 - VODOVOD
 - KANALIZACE



POZNÁMKY:

- VEDENÍ STAVAJÍCÍCH SÍTÍ JE NUTNÉ OVĚŘIT NA MÍSTĚ A PŘED ZAHÁJENÍM PRACÍ VYTÝČIT JEJICH PRŮBĚH
- VZHEDEM K MNOŽSTVÍ SÍTÍ BUDOU VÝKOPY PROVÁDĚNÝ RUČNĚ
- PODKLADY NEODPOVÍDAJÍ SKUTEČNÉMU STAVU, ZAMĚŘENÍ NEBYLO PROVÁDĚNO. PROTO JE POTŘEBA DBÁT PŘI PROVÁDĚNÍ OPATRNOSTI A HLAVNĚ DÁVAT POZOR NA STAVAJÍCÍ SÍŤ. JEDNÁ SE O VODOVOD, KABELY ELEKTRICKÉHO VEDENÍ A VĚŘENÉHO OSVĚTLENÍ. TY JE POTŘEBA DÁT DO CHRAŇNÍČEK. A V PŘÍPADĚ NEVHODNÉHO UMÍSTĚNÍ PŘÍSTŘEŠEK POSUNOUT TAK, ABY VYCHÁZELY DO LEPŠÍHO MÍSTA. DÁLE POD PLANOVANÝM PŘÍSTŘEŠKEM PROCHÁZÍ VODOVOD, KTERÝ JE POTŘEBA OCHRANIT. VŠECHNY ÚPRAVY JE POTŘEBA PROJEKTNĚ A SCHVÁLIT PROJEKTANTEM.
- VÝŠKOVÉ OSAZENÍ BUDE ŘEŠENO NA MÍSTĚ, DLE ZAMĚŘENÍ NELZE URČIT

název akce PŘÍSTŘEŠKY NA TŘÍDĚNÝ ODPAD
– AREÁL ROZŠÍŘENÝ KAMPUS UJEP
V ÚSTÍ NAD LABEM

objednatel Univerzita J.E. Purkyně
Posteurova 3544/1
400 96 Ústí nad Labem

zhotovitel **atelieravn**
MASÁRKOVA 106/126, 400 01 ÚSTÍ NAD LABEM
Tel./Fax: 737 290 235, 475 601 888
E-mail: info@atelier-avn.eu

zodpovědný pro Ing.arch. Vladimír Novák, aut. architekt ČKA

vpracoval Ing.arch. Eva Svobodová

oddíl dok. TECHNICKÉ ŘEŠENÍ
STANOVIŠTĚ PF 2

výkres

SITUACE

| | | | |
|-----------------|-----------|---------------|----------------|
| měřítko | 1:50 | stupeň | ÚZEMNÍ SOUHLAS |
| zakázkové číslo | 2001-17/S | číslo výkresu | 04 |
| datum | 07/2017 | | |

